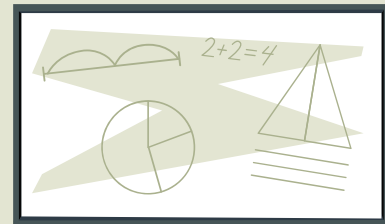




SCUOLA 4.0

La proposta di **ELMETEL** 



SFOGLIA

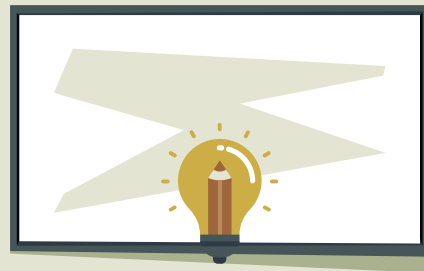


GLI OBIETTIVI



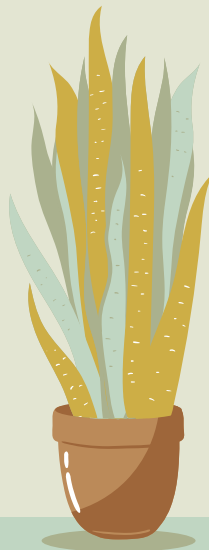
AZ. 1 – NEXT GEN. CLASSROOM

Quest'azione prevede la trasformazione di almeno 100.000 aule e spazi comuni in ambienti innovativi di apprendimento. Le scuole del primo e del secondo ciclo progetteranno e realizzeranno ambienti per l'apprendimento.



AZ. 2 – NEXT GEN. LABS

Quest'azione prevede la realizzazione di laboratori per le professioni digitali del futuro, capaci di fornire competenze digitali specifiche nei diversi ambiti tecnologici avanzati.

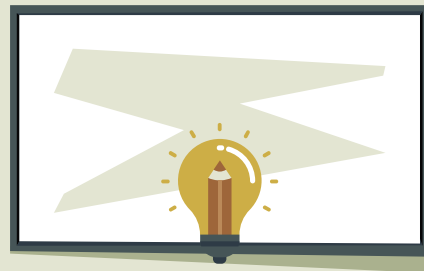


LE DOTAZIONI



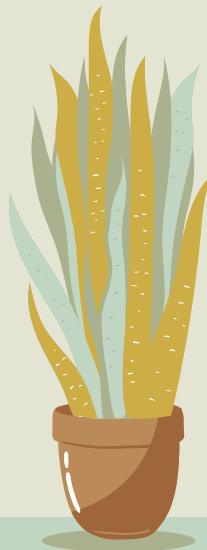
AZ. 1 – NEXT GEN. CLASSROOM

Schermi digitali, dispositivi per la fruizione a distanza delle attività didattiche, dispositivi per la fruizione di contenuti attraverso la realtà virtuale e aumentata, dispositivi per lo studio delle STEM, della Robotica, del Coding, arredi modulari e flessibili.



AZ. 2 – NEXT GEN. LABS

Robotica e automazione, intelligenza artificiale, cloud computing, IoT, stampa 3D/4D, creazione di prodotti e servizi digitali, e-commerce e blockchain, arredi tecnici etc.



I FONDI

AZIONE 1



VARIABILE

AZIONE 2



ISTITUTI TECNICI

164.644,23 €

LICEI

124.044,57 €



RIPARTIZIONE DEI FONDI

DOTAZIONI DIGITALI

Percentuale minima

ARREDI

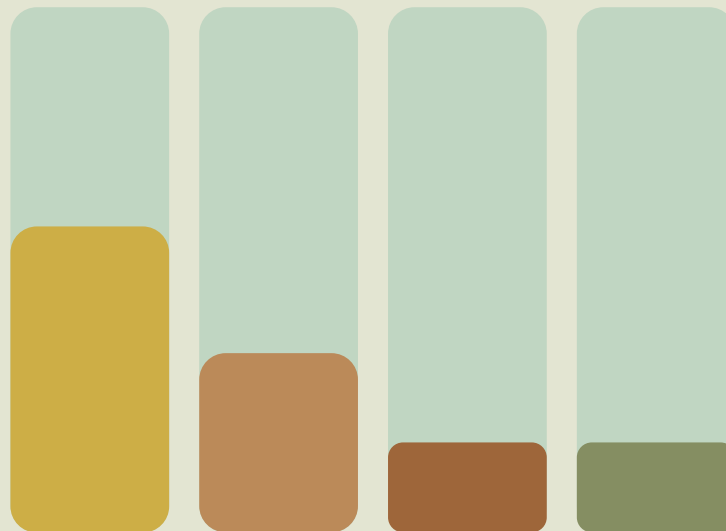
Percentuale massima

PICCOLI INTERVENTI

Percentuale massima

SPESE TECNICO-OPERATIVE

Percentuale massima



60%

20%

10%

10%



TIMELINE

28 FEBBRAIO 2023

- Cup
- Progettazione
- Piano Finanziario
- Presentazione della proposta progettuale

30 GIUGNO 2023

Individuazione dei soggetti affidatari delle forniture e servizi

Assunzione in bilancio

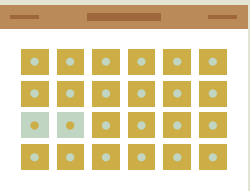
Da effettuarsi subito dopo l'accordo di concessione

30 GIUGNO 2024

Realizzazione degli ambienti innovativi

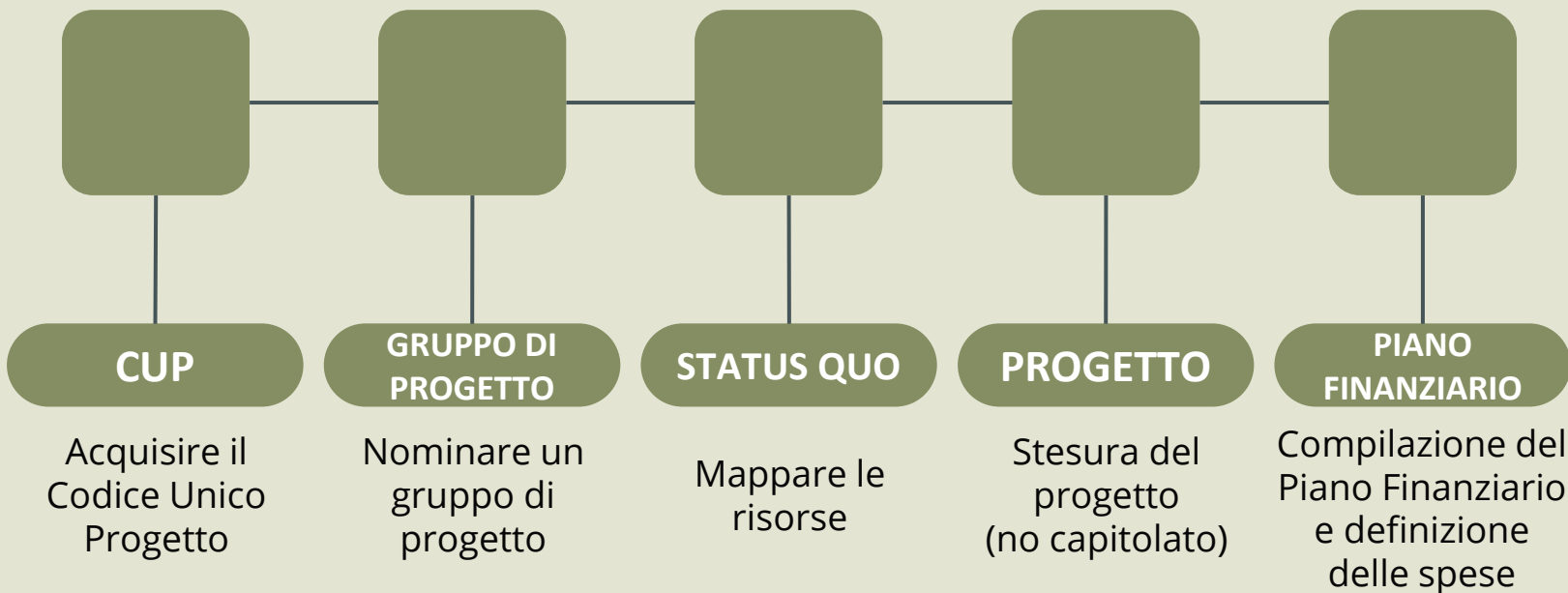


Approfondiamo la Timeline





SCADENZA DEL 28 FEBBRAIO 2023



SCADENZA DEL 30 GIUGNO 2023



1. Assunzione in Bilancio



2. Progetto esecutivo

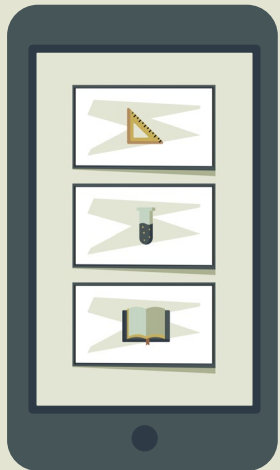
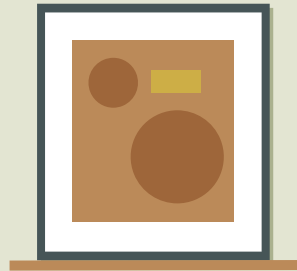
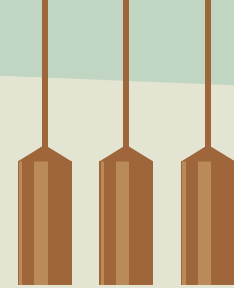


3. Individuazione dei
soggetti affidatari





SCADENZA DEL 30 GIUGNO 2024



REALIZZAZIONE E COLLAUDO



A.S. 2024/2025

ENTRATA IN FUNZIONE DEGLI AMBIENTI



TARGET

I Target sono obiettivi minimi da raggiungere. Ogni scuola ha il suo (n. classi minime)

MILESTONE

Le Milestone sono tempistiche da rispettare. *Non si intende solo quella di fine progetto*



CONTATTI

CHIAMACI

081 19034384



SCRIVICI

edu@elmetel.it
supporto14@elmetel.it



VIENICI A TROVARE

**Via S. Leonardo, 51
(incrocio con Via
Vecchia Sarno)
80044 Ottaviano (NA)**



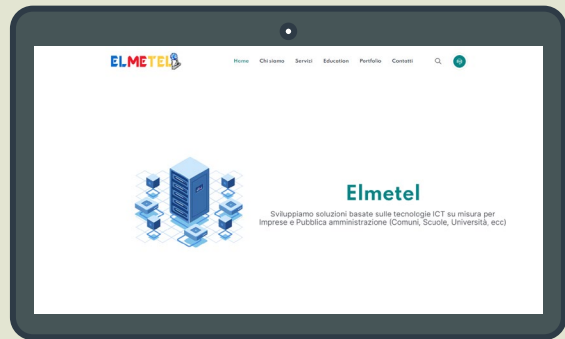
VISITA IL NOSTRO SITO

www.elmetel.it



DISPONIBILI ANCHE ONLINE

Sul nostro sito, oltre a poter approfondire chi siamo e cosa facciamo, potrai trovare approfondimenti riguardo ai progetti che riguardano la Vostra scuola e alle relative soluzioni pensate per Voi.





Grazie!

ELMETEL

