

Next Generation Labs

Officina della comunicazione digitale

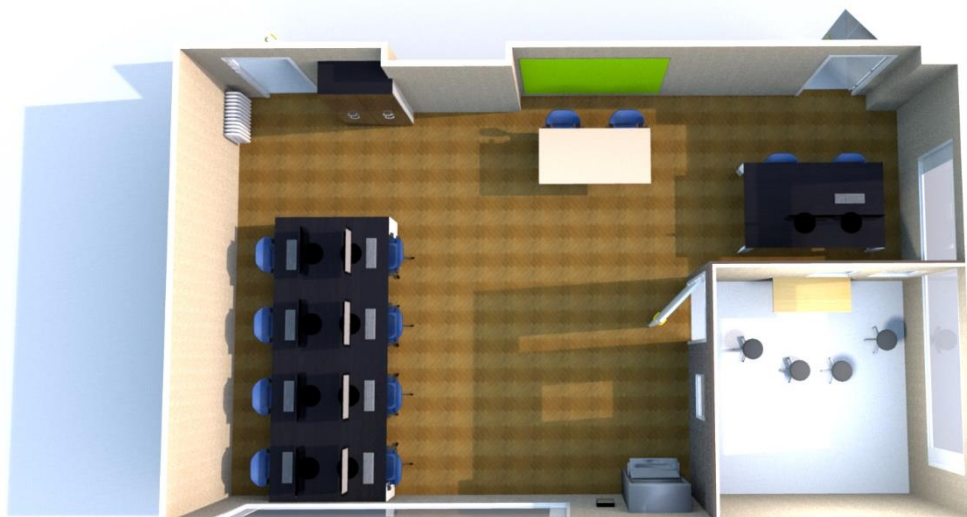


Immagine indicativa

Caratteristiche particolari:

Il nostro laboratorio di comunicazione è il luogo ideale per sperimentare la creazione e la trasmissione di contenuti audio e video di alta qualità. Dotato delle più recenti tecnologie, gli studenti possono vivere l'esperienza unica di trasmettere in diretta i propri lavori, gestendo ogni fase della produzione in un ambiente professionale e moderno.

Il laboratorio si compone di diverse aree specializzate, tra cui un'aula insonorizzata per la registrazione, una postazione di regia per il controllo delle riprese, una postazione di registrazione, e una postazione di redazione per l'editing dei contenuti e una postazione di regia/registrazione mobile. Ogni postazione è equipaggiata con strumenti professionali di alta gamma, mentre l'intero laboratorio è dotato della suite Adobe Creative Cloud per assicurare la massima qualità nella produzione di contenuti audio, video e giornalistici.

COSTO TOTALE PROGETTO:

€ 102.868,85 + IVA



Aula insonorizzata

Aula insonorizzata per la produzione di brani musicali in formato digitale e podcast, gestione e mixaggio direttamente dalla postazione di regia.

Cabina Insonorizzata

Qt: 1

Cabina acustica insonorizzata 314x314, un box silente della linea di cabine musicali professionali, a norma UNI EN ISO 11957.

Ottima come cabina studio per strumenti musicali di ogni tipo e dimensione ed è adatta per più elementi. Utilissima anche come cabina di ripresa per voce o canto.

- Dimensioni esterne (cm): 314 x 314 - Altezza: cm 242;
- Dimensioni interne (cm): 299 x 299 - Altezza: cm 202;
- Peso (kg): 1058 kg
- Ricambio aria silenziato
- Illuminazione a led
- Passaggio cavi audio
- Impianto elettrico
- 3 prese di corrente interne
- 4 visive rettangolari 60x90h
- Tavolo ribaltabile
- Pavimento flottante

Microfoni da studio

Qt: 2

Il Microfono a condensatore di alta qualità, con pattern polare cardioide e una risposta in frequenza estesa da 20Hz a 20kHz. Grazie al suo basso rumore equivalente di 4,5dBA e al rapporto segnale-rumore di 90,5dBA, questo microfono offre una registrazione audio chiara e nitida, senza rumori di fondo indesiderati.

Braccio per microfono

Qt: 2

Tipo: Braccio da studio

Lunghezza massima orizzontale: 820 mm

Portata massima: 1,1 kg (2,4 libbre)

Attacco microfono: filettatura standard da 5/8 pollici con adattatore per 3/8 pollici

Materiale: Acciaio inossidabile

Rotazione: 360 gradi

Inclinazione: +/- 180 gradi

Regolazione in altezza: 840 mm

Compatibilità: Adatto per la maggior parte dei microfoni da studio

Seduta Sgabello

Qt: 4

Seduta sgabello regolabile in altezza

Monitor gobbo (collegato a regia)

Qt: 1

Monitor 24 pollici, collegato alla regia da utilizzare come gobbo o anteprema

Supporto monitor

Qt: 1

Supporto per monitor da scrivania

Cuffie

Qt: 2

Tipo: Cuffia da studio

Driver: 40 mm

Risposta in frequenza: 5 Hz - 30 kHz

Impedenza: 32 ohm

Sensibilità: 110 dB

Potenza di ingresso massima: 1000 mW



Lunghezza del cavo: 3 m

Connettore: jack stereo da 3,5 mm con adattatore per jack da 6,3 mm

Peso: 250 g

Postazione Regia

La nostra postazione regia è il centro di controllo per l'acquisizione di video e audio da diverse sorgenti, con il mixaggio in tempo reale e effetti di transizione avanzati per creare produzioni audio-video di alta qualità. Questa postazione è in grado di gestire le registrazioni audio e video provenienti dalla nostra aula insonorizzata e dalla postazione di registrazione.

Con la possibilità di controllare le luci, gli input video e audio e la gestione dei monitor, inclusi i gobbi, la nostra postazione regia è ideale anche per lo streaming in tempo reale.

Inoltre, grazie all'utilizzo di tablet, è possibile effettuare la regia in movimento e spostarsi liberamente dalla postazione. Questa flessibilità garantisce una maggiore creatività e dinamicità nella produzione di contenuti audio-video.

Software di regia

Qt: 1

Software di produzione video in tempo reale è uno strumento potente e flessibile per creare contenuti video di alta qualità. Grazie alla sua interfaccia intuitiva e alle numerose funzionalità, è possibile acquisire, mixare e trasmettere video in diretta con facilità e precisione.

Il software supporta molte sorgenti video, tra cui telecamere, file multimediali e schermate condivise, e offre funzionalità avanzate come il picture-in-picture, il chroma key e la grafica sovrapposta. Inoltre, è possibile controllare la qualità dell'immagine e del suono in tempo reale, con la possibilità di effettuare il live streaming su diverse piattaforme online.

Tavolo

Qt: 1

tavolo per regia con supporti e accessori
Dimensioni: 200x123cm

Sedie

Qt: 2

Sedile imbottito e schienale in rete. Con braccioli e meccanismo syncro per garantire il giusto confort.

Computer Regia

Qt: 1

Dimensione Dischi: 3.072 GB
Tipo Supporto 1: SSD (Solid State Disk)
Tecnologia del processore: Intel Core i7
Modello del processore: i7-11700
Modello scheda grafica: GeForce RTX 3060
Form Factor: Tower
S.o.: Windows 11
Versione S.O.: Professional
RAM: 32 GB
Tastiera e mouse

Monitor 21:9

Qt: 1

Lunghezza diagonale (pollici): 34 in
Rapporto d'aspetto: 21:9
Touch Screen: No
Tecnologia pannello: VA (Vertical Alignment)
Risoluzione massima orizzontale: 3.440 px
Regolazione Altezza: No
Funzione Pivot: No
Nr. porte HDMI: 2
Gaming: No

Monitor 16:9**Qt: 1**

Lunghezza diagonale (pollici): 27 in
Rapporto d'aspetto: 16:9
Touch Screen: No
Tecnologia pannello: IPS (In-Plane Switching)
Risoluzione massima orizzontale: 1.920 px
Regolazione Altezza: No
Funzione Pivot: No
Nr. porte HDMI: 1
Gaming: No

Controller audio**Qt: 1**

Controller MIDI per software di produzione musicale
5 x 8 matrice di pad RGB retroilluminati, per un totale di 40 pad sensibili alla pressione
9 fader motorizzati, 8 potenziometri rotativi e 1 crossfader
8 manopole assegnabili e 1 display a LED a colori per il feedback visivo delle informazioni sul software
Collegamento USB plug-and-play per la compatibilità immediata con il software Ableton Live (incluso)
Design compatto e portatile con una robusta struttura in metallo
Compatibilità con altre applicazioni musicali MIDI tramite il protocollo Mackie Control e il modulo di controllo HUI

Controller personalizzabile**Qt: 1**

Controller con 32 tasti LCD retroilluminati, completamente personalizzabili tramite software
Tasti sensibili al tocco per un'interazione intuitiva e veloce con il software
Collegamento USB 2.0 per la compatibilità immediata con PC e Mac
Dimensioni: 298 x 166 x 32 mm
Con configurazione per il controllo rapido delle luci e scene

Tablet per regia mobile**Qt: 2**

Sistema operativo: Android 9.0 (Pie)
Display: LCD TFT da 10.5 pollici, risoluzione 1920 x 1200 pixel
Processore: Qualcomm Snapdragon 450, octa-core 1.8 GHz
RAM: 4 GB
Memoria interna: 128 GB (espandibile tramite microSD fino a 512 GB)
Fotocamere: anteriore da 5 MP, posteriore da 8 MP
Batteria: 7300 mAh
Connettività: Wi-Fi 802.11 a/b/g/n/ac, Bluetooth 4.2, GPS, USB Type-C
Dimensioni: 260 x 161.1 x 8 mm
Peso: 529 g

Tappetino mouse**Qt: 1**

Tappetino per mouse dimensioni 900x400mm

Cuffie**Qt: 2**

Tipo: Cuffia da studio
Driver: 40 mm
Risposta in frequenza: 5 Hz - 30 kHz
Impedenza: 32 ohm
Sensibilità: 110 dB
Potenza di ingresso massima: 1000 mW
Lunghezza del cavo: 3 m
Connettore: jack stereo da 3,5 mm con adattatore per jack da 6,3 mm
Peso: 250 g

Braccio per microfono**Qt: 2**

Tipo: Braccio da studio

Lunghezza massima orizzontale: 820 mm

Portata massima: 1,1 kg (2,4 libbre)

Attacco microfono: filettatura standard da 5/8 pollici con adattatore per 3/8 pollici

Materiale: Acciaio inossidabile

Rotazione: 360 gradi

Inclinazione: +/- 180 gradi

Regolazione in altezza: 840 mm

Compatibilità: Adatto per la maggior parte dei microfoni da studio

Microfono**Qt: 2**

Tipo: Microfono dinamico

Risposta in frequenza: 20Hz - 20kHz

Impedenza di uscita: 320 ohm

Sensibilità: -57.0dB re 1 Volt/Pascal (1.60mV @ 94 dB SPL) +/- 2 dB @ 1kHz

Livello massimo di pressione sonora (SPL): 122 dB

Rapporto segnale-rumore: 78 dB

Peso: 937 g

Postazione registrazione

Set completo per le riprese video, dotato di chromakey e camere ptz 4k per una qualità professionale delle registrazioni, la scrivania motorizzata permette di effettuare diversi tipo di registrazione dalla stessa postazione

Green screen da parete

Qt: 1

Tipologia: A muro manuale

Dimensioni dello schermo: 178 x 208 cm

Dimensioni da chiuso: 142 x 11.5 x 11.5 cm

Peso: 9.3 kg

Materiale dello schermo: tessuto in poliestere ad alta densità

Struttura: alluminio anodizzato

Montaggio: sistema a scatto con blocco automatico

Colore: verde croma

Compatibilità: con qualsiasi applicazione di streaming e software di video editing

Green screen richiudibile xl

Qt: 1

Dimensioni dello schermo: 182,88 x 208,28 cm

Dimensioni da chiuso: 117,11 x 11,43 x 11,43 cm

Peso: 9,3 kg

Materiale dello schermo: tessuto in poliestere ad alta densità

Struttura: alluminio anodizzato

Montaggio: sistema a scatto con blocco automatico

Colore: verde croma

Compatibilità: con qualsiasi applicazione di streaming e software di video editing

Include: borsa per il trasporto

Scrivania motorizzata

Qt: 1

Dimensioni della scrivania: 120 x 60 cm

Regolazione in altezza: da 70 a 115 cm

Portata massima: 70 kg

Materiale della superficie: laminato melaminico

Spessore della superficie: 2,5 cm

Materiale della struttura: acciaio verniciato

Colore: grigio

Alimentazione: 220-240V AC

Potenza massima assorbita: 180 W

Rumorosità: <50 dB

Certificazioni: CE, RoHS

Monitor gobbo (collegato a regia)

Qt: 1

Monitor 24 pollici, collegato alla regia da utilizzare come gobbo o antepresa

Supporto monitor

Qt: 1

Supporto per monitor da scrivania

Treppiedi per fotocamere/videocamere

Qt: 2

- Testa fluida: MVH500AH
 - Carico massimo: 5 kg
 - Attacco treppiede: 3/8"
 - Piastra di montaggio: 500PLONG
 - Movimento angolare: pan 360°, tilt -70°/+90°
 - Contrappeso: regolabile
 - Frizione: fluida, continua

- Livella a bolla: integrata
- Treppiede: MVT502AM
 - Materiale: alluminio
 - Sezioni: 3
 - Altezza massima: 154 cm
 - Altezza minima: 63 cm
 - Carico massimo: 15 kg
 - Attacco testa: 75mm
 - Peso: 2.1 kg

Camera PTZ**Qt: 2**

Risoluzione video: 4K (3840x2160) a 30 fps, 1080p (1920x1080) a 60 fps
Zoom ottico: 12x
Angolo di visione: 72.5°
Auto-tracking: sì
Interfacce video: HDMI, RJ45, 3G-SDI
Controllo remoto: protocollo Visca over IP, IR wireless, RS232
Alimentazione: DC 12V, POE+
Dimensioni: 160mm x 166mm x 171mm
Peso: 1.6 kg

Softbox**Qt: 1**

2 Teste Flash Lumen 8 F400 da 400w
2 Pannelli Riflettenti da 18.5 cm
2 Stativi Luce
2 Ombrelli in PVC da 80cm
2 Borse per il trasporto
2 Cavi di sincronizzazione

Kit luci da parete/soffitto wireless**Qt: 4**

Tipo di luce: LED
Temperatura di colore: regolabile da 2900K a 7000K
Flusso luminoso: 2500 lumen
Consumo energetico: massimo 45 watt
Regolazione dell'intensità luminosa: da 1% a 100%
Angolo di apertura: 120 gradi
Controllo tramite app: sì, tramite app Elgato Control Center (disponibile per Windows 10 e macOS 10.13 o successivi)
Alimentazione: alimentatore esterno
Dimensioni: 305mm x 700mm x 55mm
Peso: 1,3 kg

Cuffie**Qt: 2**

Tipo: Cuffia da studio
Driver: 40 mm
Risposta in frequenza: 5 Hz - 30 kHz
Impedenza: 32 ohm
Sensibilità: 110 dB
Potenza di ingresso massima: 1000 mW
Lunghezza del cavo: 3 m
Connettore: jack stereo da 3,5 mm con adattatore per jack da 6,3 mm
Peso: 250 g

Braccio per microfono**Qt: 2**

Tipo: Braccio da studio
Lunghezza massima orizzontale: 820 mm
Portata massima: 1,1 kg (2,4 libbre)
Attacco microfono: filettatura standard da 5/8 pollici con adattatore per 3/8 pollici
Materiale: Acciaio inossidabile
Rotazione: 360 gradi
Inclinazione: +/- 180 gradi
Regolazione in altezza: 840 mm
Compatibilità: Adatto per la maggior parte dei microfoni da studio

Microfono**Qt: 2**

Tipo: Microfono dinamico
Risposta in frequenza: 20Hz - 20kHz
Impedenza di uscita: 320 ohm
Sensibilità: -57.0dB re 1 Volt/Pascal (1.60mV @ 94 dB SPL) +/- 2 dB @ 1kHz
Livello massimo di pressione sonora (SPL): 122 dB
Rapporto segnale-rumore: 78 dB
Peso: 937 g

Sedie**Qt: 2**

Sedile imbottito e schienale in rete. Con braccioli e meccanismo syncro per garantire il giusto confort.

Postazione redazione

Zona adibita ad area di redazione per la creazione di contenuti giornalistici e/o multimediali digitali.

Tavolo

Qt: 2

Tavolo doppia facciata compreso di supporti e accessori
Dimensioni: 200x163cm

Computer aio con mouse e tastiera

Qt: 8

Dimensione Tot. Supporti: 512 GB
Tipo Supporto 1: SSD (Solid State Disk) PCIe
Tecnologia del processore: Intel Core i7
Lunghezza diagonale: 23,8 in
Touch Screen: No
RAM Installata: 16 GB
Versione S.O.: win 11 Professional

Cuffie

Qt: 8

Tipo: Cuffia da studio
Driver: 40 mm
Risposta in frequenza: 5 Hz - 30 kHz
Impedenza: 32 ohm
Sensibilità: 110 dB
Potenza di ingresso massima: 1000 mW
Lunghezza del cavo: 3 m
Connettore: jack stereo da 3,5 mm con adattatore per jack da 6,3 mm
Peso: 250 g

Tappetino mouse

Qt: 8

Tappetino per mouse dimensioni 900x400mm

Sedie

Qt: 8

Sedile imbottito e schienale in rete. Con braccioli e meccanismo syncro per garantire il giusto confort.

Tavoletta grafica

Qt: 8

Schermo

- 54.6 cm (21.5 pollici) diagonale

Display

- Tecnologia: IPS
- Risoluzione: Full HD (1920 x 1080)
- Rapporto d'aspetto: 16:9
- Angolo di visione: 178° (89°/89°) H, (89°/89°) V
- Gamut di colore: 72% NTSC (CIE1931) tipico
- Luminosità: 210 cd/m2 (tipico)
- Rapporto di contrasto: 1000:1 (tipico)
- Tempo di risposta: 16 ms (tipico)

Stilo

- Livelli di pressione: 8192
- Rilevamento dell'inclinazione e della rotazione del penna: +/- 60 livelli
- Tecnologia della penna: elettromagnetica a risonanza
- Interruttori laterali: 2 interruttori laterali personalizzabili
- Grip: gomma morbida senza lattice
- Penna senza batteria: sì

Connettività

- Cavo 3-in-1 incluso (HDMI, USB, alimentazione CA)
- HDMI e USB-A port
- Alimentazione: 100-240 VCA, 50-60 Hz

Compatibilità con i software: Adobe Photoshop, Illustrator, SketchBook Pro, Corel Painter, Clip Studio Paint, e molti altri

Impianti

Quadro di alimentazione elettrica in aula

Qt: 1

Fornitura e posa in opera di quadro elettrico comprensivo di interruttori di sicurezza per la gestione e comando dell'impianto elettrico di laboratorio

Impianto di alimentazione elettrica in aula

Qt: 1

Fornitura e posa in opera di impianto elettrico con canalizzazione e torrette a pavimento per tutte le postazioni del laboratorio

Impianto di rete laboratorio

Qt: 1

Fornitura e posa in opera di cablaggio dati CAT 6 comprensivo di canalizzazione per tutte le postazioni del laboratorio

Impianto audio/video

Qt: 1

Fornitura e posa in opera di cablaggio audio/video per le postazioni di regia, registrazione e aula insonorizzata

Armadio Rack 19" 38 Unità Nero

Qt: 1

Armadio rack a pavimento

Dimensioni: 1879 mm con zoccolo x 600 x 800 mm

Con porta in vetro e pareti laterali asportabili, comprensivo di passacavi, multipresa 8 vie, patch panel 24 posti, mensola.

Comprensivo di installazione ed alimentazione elettrica a norma.

UPS rack - 800VA

Qt: 1

Ups per la salvaguardia dei dispositivi elettronici presenti nel rack

Potenza erogata Watt: 640 W

Scheda audio

Qt: 1

Connettività: USB Type-C

Protocollo: USB 2.0

Formato: Rack Mount (1U)

I/O Simultanei: 18 x 20

Risoluzione A/D: 24-bit/192 kHz

Preamplificatori: 8

Pad: 8

Alimentazione Phantom: Sì

Ingressi Instrument: 2

Ingressi Line: 8

Uscite Analogiche: 10

Uscite Cuffie: 2

Switching Speaker Main/Alt : Sì

Talkback : Sì

Ingressi Digitali: S/PDIF & 2x ADAT

Uscite Digitali: S/PDIF & 2x ADAT

Loopback: Sì

I/O MIDI: Sì

Bus Powered: No

Alimentatore Incluso: Sì

Dimensioni: 483 x 360 x 47mm

Peso: 3,195kg

Compresa di cablaggio necessario al collegamento al computer

Switch 24 porte PoE + 4 porte SFP**Qt: 1**

24 Porte RJ45 10/100/1000; + 4 porte SFP;
Filtro MAC address;

Access point**Qt: 1**

Access Point Standard Level. Cloud Ready, totalmente gestibile da Cloud.
Compreso controller cloud.
Indoor Dual Radio Wi-Fi 6 2x2 WLAN AP, Eth 2.5GBE.

NAS CON N°2 HDD 4TB**Qt: 1**

Nas con 2 hdd da 4TB in raid 1

Patch panel XLR**Qt: 1**

Patch panel xlr collegato con patchcord alla scheda audio per collegamento agevolato die microfoni all'impianto

Postazione regia/registrazione mobile

Set completo per la registrazione e il live streaming in mobilità

Regia portatile

Qt: 1

Crea una produzione in live streaming/video da qualsiasi luogo la regia portatile.

Multi-Camera Encoder/Streamer/Switcher/Monitor/Recorder

- Monitor 8"
- Luminosità 400 nits
- 3 HDMI Inputs(fino a 1080p60)
- 2 Uscita HDMI
- Live switch fino a 8 sorgenti
- HDCP compliant
- 2 Input USB-C, una per la ricarica, l'altra per funzionalità come cattura di un segnale video(con scheda di acquisizione esterna da acquistare a parte), collegamento di tastiera/mouse per il controllo d
- 2 ingressi audio, lineµfono
- 1 Uscita audio
- Funzionalità di mixaggio audio
- CPU QualComm 660

Microfoni wireless

Qt: 1

Kit microfonico a doppio trasmettitore con ricevente a doppio canale.

2 trasmettenti con microfono incorporato, con possibilità di collegare un lavalier all'ingresso mic(2 capsule incluse). Le unità sono già sincronizzate.

Case di trasporto con funzione di ricarica e sincronizzazione. Una volta caricata la batteria interna del case, si potranno caricare le trasmettenti e la ricevente in qualsiasi momento, anche in mobilità, semplicemente riponendole all'interno.

Microfono mezzofucile

Qt: 1

Microfono mezzofucile per fotocamere/videocamere, tecnologia NTG, interfaccia USB integrata, batteria ricaricabile

SD 128GB

Qt: 2

128GB SDXC Canvas React 100R/80W CL10 UHS-I U3 V30 A1

Mirrorless con obiettivo

Qt: 1

CARATTERISTICHE PRINCIPALI:

- Sensore CMOS full-frame da 24,2 megapixel
- Processore d'immagine BIONZ X
- Sistema di messa a fuoco automatica a 693 punti
- ISO 100-51200 (espandibile a ISO 50-204800)
- Scatto continuo a 10 fps
- Video 4K HDR con registrazione interna
- Wi-Fi e NFC integrati
- Display LCD inclinabile da 3 pollici

OBIETTIVO:

- Lunghezza focale: 28-70 mm
- Apertura massima: f/3,5-5,6
- Apertura minima: f/22-36
- Costruzione dell'obiettivo: 9 gruppi, 11 elementi
- Distanza minima di messa a fuoco: 0,39 m
- Diametro del filtro: 55 mm

- Dimensioni: 72,5 x 83 mm
- Peso: 295 g

Gabbia per supporti per mirrorless**Qt: 1**

- Realizzato in lega di alluminio di alta qualità, leggero e resistente
- Protegge la fotocamera da eventuali danni durante l'utilizzo
- Consente l'accesso a tutte le porte e le funzioni della fotocamera senza rimuovere la cage
- Dotato di filettatura per accessori standard da 1/4"-20 e 3/8"-16
- Possibilità di montare un'ampia varietà di accessori come monitor, microfono, luce LED e altro ancora
- Sistema di fissaggio a baionetta per l'aggancio rapido e sicuro della fotocamera
- Inclusi anche supporti per l'obiettivo e per le cinghie per la fotocamera

Trasmettitore video**Qt: 1**

Trasmettitore video wireless a bassissima latenza che utilizza le più recenti tecnologie di codifica, decodifica e trasmissione wireless 5G.

Portata di trasmissione superiore a 120 metri con una Line Of Sight pulita (LOS) quando il trasmettitore è collegato a 1 o 2 ricevitori.

Compreso di batterie serie L

Zaino per trasporto**Qt: 1**

- Larghezza Borsa: 32 cm
- Adatta Per: Fotocamere Reflex/Mirrorless
- Tipologia generica: Zaino
- COLORE primario: Nero
- Materiale: Nylon - Tessuto
- Tracolla : No
- Numero Comparti: 1

Stativo**Qt: 1**

- Tipologia: Kit Treppiede + Testa Video
- Utilizzo Principale: Fotografia e Video
- Materiale Fusto: Alluminio
- Sistema di Sgancio Rapido: Sì
- Ingombro Minimo: 400 mm
- Portata Massima : 4 kg
- Peso: 1.640 gr

Fornitura generale

Fornitura di prodotti adibiti a l'uso nell'intero laboratorio

Pannelli fonoassorbenti

Qt: 6

Pannelli fonoassorbenti

Dimensione 60x60cm

Da installare a soffitto o parete

Microfoni wireless

Qt: 1

Kit microfonico a doppio trasmettitore con ricevente a doppio canale.

2 trasmettenti con microfono incorporato, con possibilità di collegare un lavalier all'ingresso mic(2 capsule incluse). Le unità sono già sincronizzate.

Case di trasporto con funzione di ricarica e sincronizzazione. Una volta caricata la batteria interna del case, si potranno caricare le trasmettenti e la ricevente in qualsiasi momento, anche in mobilità, semplicemente riponendole all'interno.

Armadio di sicurezza

Qt: 1

Armadio di sicurezza monoblocco 192x100x50 spessore 3 mm

Spider di calibrazione

Qt: 1

Consente di calibrare più laptop, monitor desktop e proiettori frontali e supporta le più recenti tecnologie di visualizzazione, in modo da essere certi che i colori siano sempre accurati, indipendentemente dall'attrezzatura utilizzata. Dispone inoltre di StudioMatchTM, che crea un target di calibrazione condivisibile tra display collegati e altri computer.

XLR ID

Qt: 4

Set di otto anelli colorati per qualsiasi attacco XLR

Adobe creative cloud

Qt: 1

Abbonamento alla suite Adobe Creative Cloud per 25 postazioni per la durata di 4 ANNI

Tende oscuranti ignifughe

Qt: 2

tenda oscurante ignifuga

Dimensioni 400x100cm

Colore grigio scuro

Cassonetto stondato bianco

Motorizzata

Azionamento a sinistra

Guide laterali in nylon

Terminale rettangolare bianco